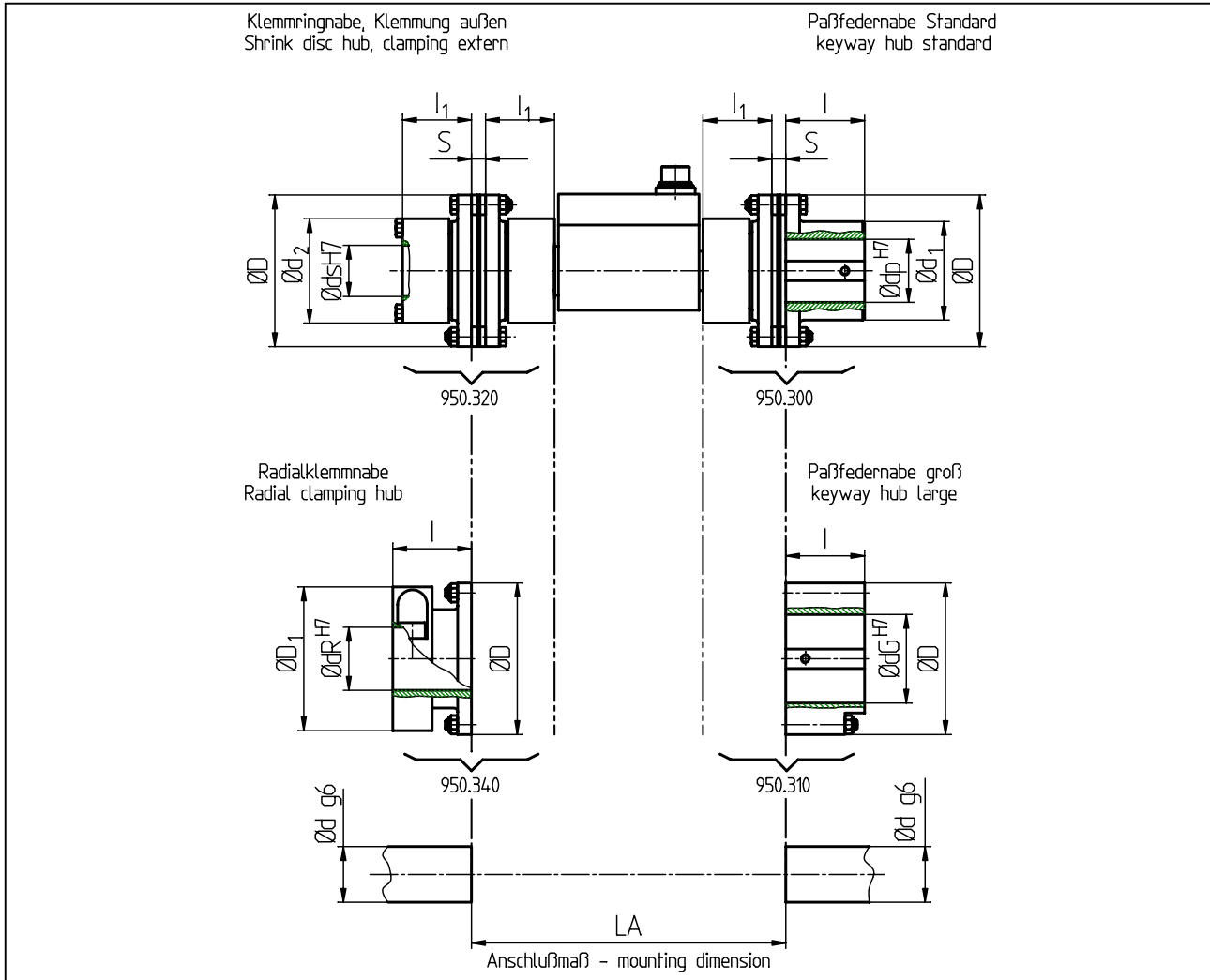


**Drehmomentsensor Typ DR-2208 mit Kupplung 950.3\_0**  
**torque sensor type DR-2208 with coupling 950.3\_0**



**TECHNISCHE DATEN - specifications**

**Typ 95...**

Größe - size	Nenn Drehmoment - nominal torque		Maximale Drehzahl - max. speed	
	M <sub>nom</sub> [Nm]		N <sub>max</sub> [min <sup>-1</sup> ]	
16	160		13600	
25	250		11800	
64	640		8500	
100	1000		7300	
300	3000		6200	
500	5000		5200	

Die Wuchtgüte der Kupplung liegt bei mittleren Drehzahlen im Bereich Q 6,3 gemäss VDI-Richtlinien 2060.  
Balancing quality of the coupling Q 6,3 according to VDI-characteristics 2060 with medium speed.

Messbereich nominal torque [Nm]	Typ 95.. Größe size	Abmessungen - dimensions [mm]															
		D	D1	ds		dP		dR		dG		d1	d2	l	l1	s	LA
				min	max	min	max	min	max	min	max						
5 / 50 10 / 100	16	77	73	14	26	16	32	25	35	30	45	50	53	40	35	7,1	159,7
20 / 200	25	89	84	20	36	20	40	30	40	35	55	60	64	45	40	7,2	177,9
50 / 500	64	123	115	30	45	30	55	35	55	55	75	80	84	65	50	9,6	202,7
100/1000	100	143	135	35	55	35	70	40	68	65	95	100	104	75	55	10	282
200/2000	300	167	x	50	85	x	x	x	x	45	95	x	164	90	75	11,2	399,4
500/5000	500	198	x	60	100	x	x	x	x	60	115	x	198	100	90	12	401

Bei Bestellung bitte immer den gewünschten Ø d angeben. Please specify requested bore Ø d at order.  
x = nicht lieferbar - not available