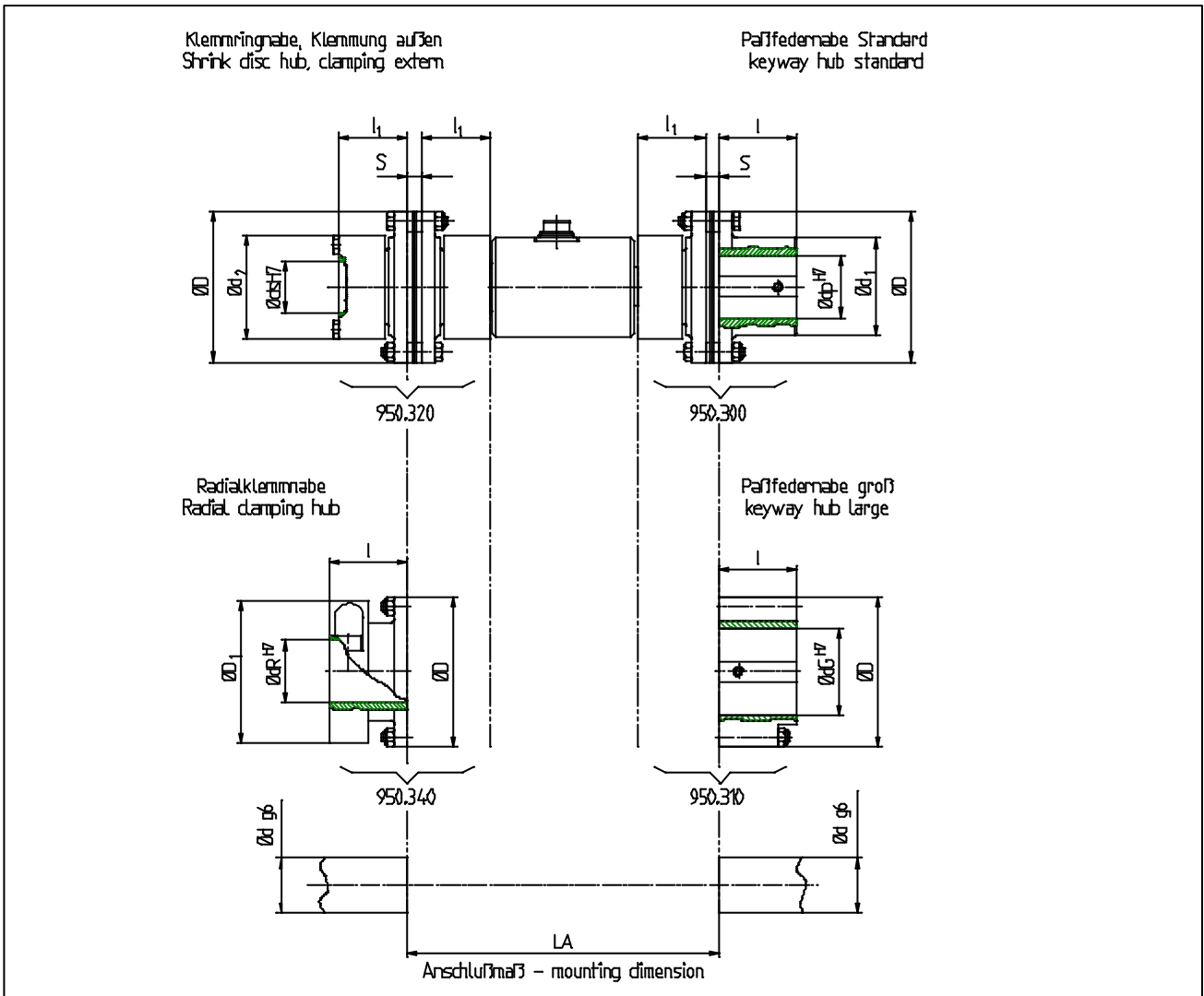


**Drehmomentsensor Typ D - 2452 mit Kupplung 950.3_0**
torque sensor type D - 2452 with coupling 950.3_0**TECHNISCHE DATEN - specifications****Typ 95...**

Größe - size	Maximal-moment - max. torque
	$T_{K \max}$ [Nm]
16	160
25	250
64	640
100	1000

Messbereich nominal torque [Nm]	Typ 95.. Größe size	Abmessungen - dimensions [mm]															
		D		ds		dP		dR		dG		d1	d2	l	l1	s	LA
		D	D1	min	max	min	max	min	max	min	max						
50/100	16	77	73	14	26	16	32	25	35	30	45	50	53	40	35	7,1	159,7
200	25	89	84	20	36	20	40	30	40	35	55	60	64	45	40	7,2	177,9
500	64	123	115	30	45	30	55	35	55	55	75	80	84	65	50	9,6	202,7
1000	100	143	135	35	55	35	70	40	68	65	95	100	104	75	55	10	276

Bei Bestellung bitte immer den gewünschten \varnothing d angeben
Please specify requested bore \varnothing d at order.